

VoicInject®

Autologes Fett als Filler bei Glottisinsuffizienz





VoiceInject® – Autologes Fett
als Filler bei Glottisinsuffizienz

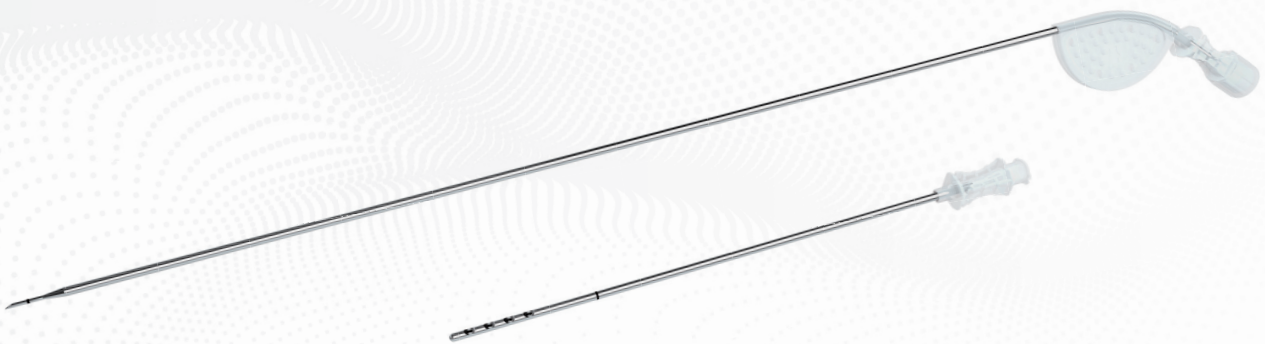
Voicelject®

Die Stimmlippenaugmentation ist eine seit Jahren etablierte Methode, um Glottisinsuffizienzen nachhaltig zu therapieren.

Diese minimalinvasive Vorgehensweise verleiht den Patienten bereits nach kurzer Zeit wieder ihre natürliche Stimme.

Besonders die Verwendung von Eigenfett hat Phonochirurgen und Patienten von den Vorteilen und der guten Verträglichkeit überzeugt. Neben der hohen Akzeptanz stellt die Verwendung von Eigenfett eine effektive Methode dar.

Für eine erfolgreiche und anwenderfreundliche Therapie wurde von **SPIGGLE & THEIS Voicelject®** entwickelt.





Prof. Dr. Markus M. Hess
MEDICAL VOICE CENTER, Hamburg

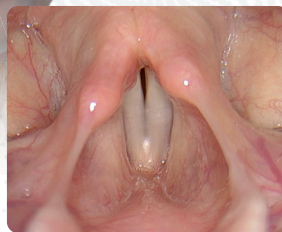
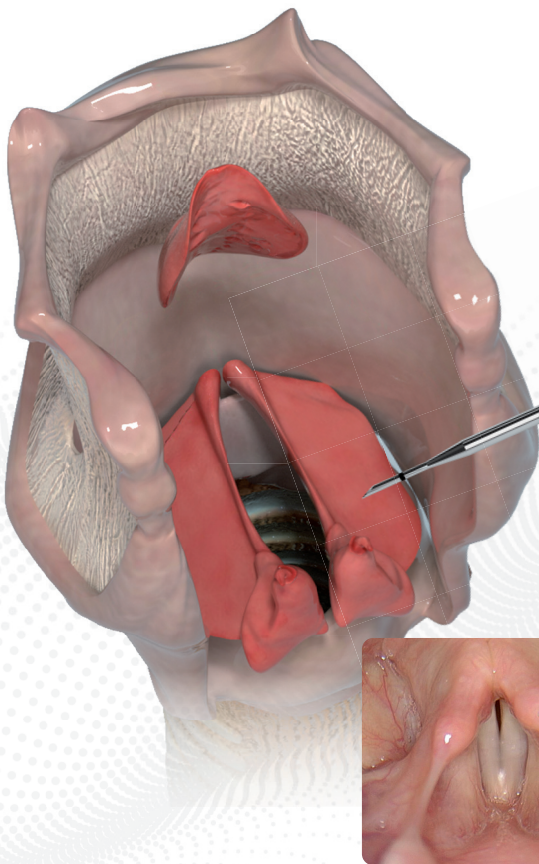
» Die Einzigartigkeit von autologem Fettgewebe ist die Mischung aus einer resorbierbaren und einer permanenten Komponente. «

Die Stimmlippenaugmentation stellt eine sichere und effektive Behandlungsmethode zur Verbesserung der Stimmqualität bei unvollständigem Glottisschluss dar. Patienten schätzen es sehr, wenn körpereigenes Material wie autologes Fett verwendet wird. Eigenfett hat gute elastische Eigenschaften und ist voll biokompatibel, was dem Patienten weitere positive Eigenschaften bietet. Augmentationen können auch bei beidseitigen

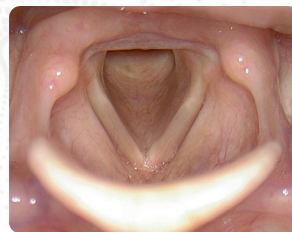
exkavierten Stimmlippen durchgeführt werden.

Indikationen bei Glottisinsuffizienz:

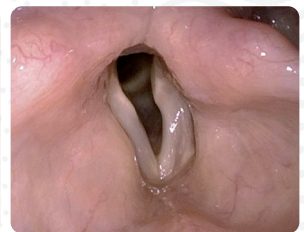
- Altersstimme
- Vernarbung
- Chordektomie
- Stimmlippenatrophie
- Rekurrensparese



Stimmlippen geschlossen



Stimmlippen geöffnet



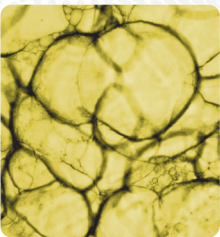
Einseitige Stimmlippenlähmung

Quelle: MEDICAL VOICE CENTER, Hamburg



Vorteile:

- Körpereigenes Spenderfett für optimale Biokompatibilität
- Keine Injektion synthetischer Stoffe
- Minimalinvasive Therapie bei maximalem Patientenkomfort
- Injektions- und Entnahmekanüle für optimale Applikation und Schutz der gewonnenen Fettzellen
- Steriles System zum direkten Einsatz



Idealer Füllstoff zur Verwendung im menschlichen Körper

- Biokompatibel, da körpereigenes Gewebe
- Leicht gewinnbar
- Langlebig

Menschliche Fettzellen



QR-Code scannen um zum Video zu gelangen

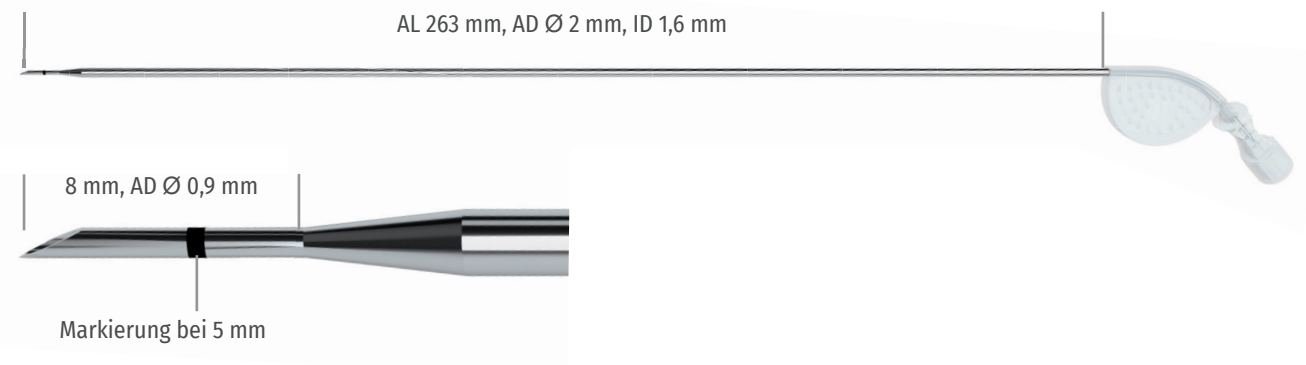


Injektionsnadel

Besonderes Augenmerk bei der Applikation körpereigener Fettzellen in die Stimmlippen liegt auf dem schonenden Transport und Injektion der Fettzellen. Dank ihres großvolumigen Designs und der extra fein verarbeiteten Kanülenwand, ermöglicht **VoicelInject®** eine fettzellschonende Injektion.

Eigenschaften

- Großvolumiges Lumen zum Schutz der gewonnenen Fettzellen
- Facettenschliff zur einfachen und sicheren Injektion in die Stimmlippe
- Optimale Länge für transorale Injektion, Arbeitslänge 263 mm, 332 mm Gesamtlänge
- Nadelspitze: 8 mm, mit Markierung der Injektionstiefe bei 5 mm
- Abnehmbarer Handgriff
- Luer-Lock-Anschluss



AL 263 mm, AD Ø 2 mm, ID 1,6 mm

8 mm, AD Ø 0,9 mm

Markierung bei 5 mm

VoicelInject®-Injektionsnadel, 1 Stück

3080-1000-01

VoicelInject®-Injektionsnadeln, 5 Stück

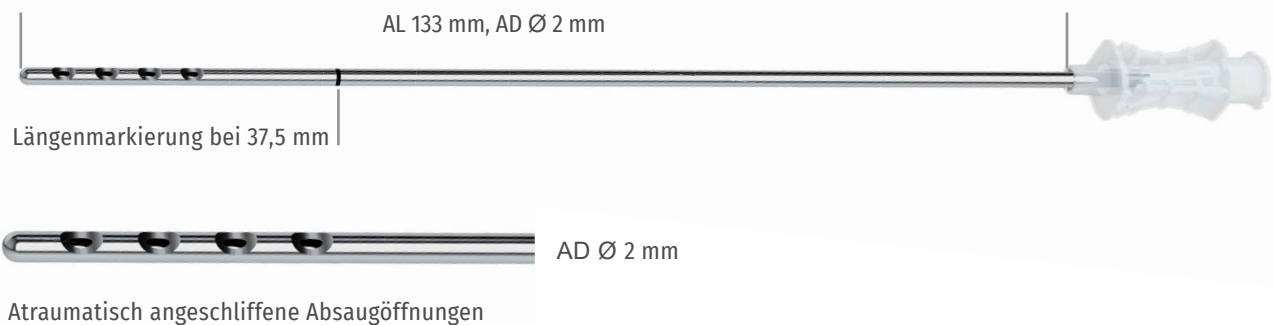
3080-1005

Fettentnahmekanüle

Für eine erfolgreiche und nachhaltige Eigenfett-Augmentation in die Stimmlippen ist eine schonende Entnahme entscheidend. Neben dem geringen Unterdruck bei der Entnahme sorgen die spezielle Form, Anordnung und der Schliff der Absaugöffnungen für eine schonende Aufnahme der Fettzellen. Einmal aufgenommen, bietet das Kanülenrohr den Fettzellen genug Raum, um ohne weitere Belastungen in die Spritze aufgezogen zu werden.

Eigenschaften

- Atraumatisch angeschliffene Absaugöffnungen an der Kanülenspitze
- Niedriger Saugdruck durch manuellen Druckaufbau
- Spezielle Anordnung der Absaugöffnungen
- Entnahmekanüle mit großvolumigem Innenschaft
- Längenmarkierung bei 37,5 mm

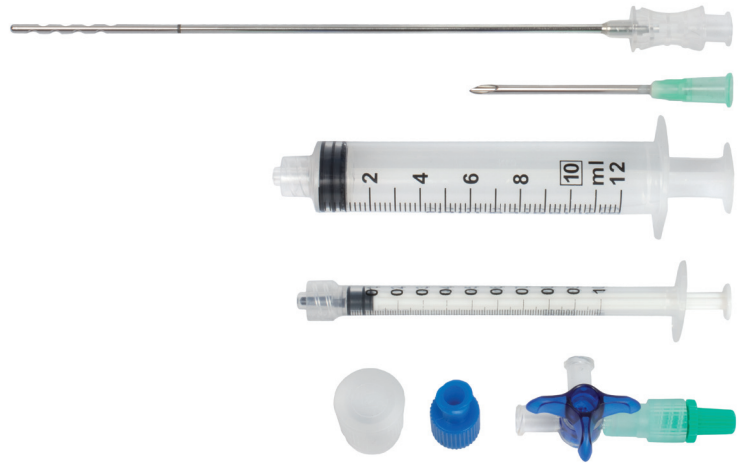


Die Fettentnahmekanüle ist nur zusammen mit dem **Fettentnahme-Set** erhältlich.

Fettentnahme-Set

- 1x Fettentnahmekanüle
- 1x 14G Kanüle
- 4x 10 ml Spritzen
- 4x 1 ml Spritzen
- 1x Discofix® C (Konnektor für die Fettüberführung)
- 4x Luer-Lock Stopfen
- 4x Eindrückstopfen

3080-0100



VoicInject®-Set

- bestehend aus **VoicInject®**-Injektionsnadel und **Fettentnahme-Set**

3080-Set1

EBA 270 Tischzentrifuge

- 6-fach Ausschwingmotor
- 6 Hülsen
- klein und leicht
- 200-240V/50-60Hz

2300EBA270



Anwendung und Handhabung des VoicInject®-Systems

Schritt 1: Fettextraktion

- Entnahme von homogenem Fettgewebe mit Extraktionssystem



Schritt 2: Vorbereitung des extrahierten Fettgewebes

- Verwenden Sie eine Zentrifuge, um das gewonnene Fettgewebe von Blutkörperchen, Serum, freien Fettsäuren und Zelltrümmern abzutrennen (max. 3000 U / min. für 3 Minuten)



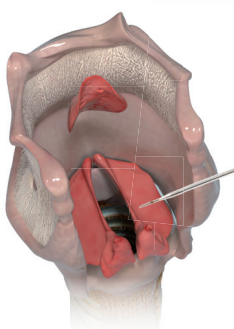
Schritt 3: Fettgewebe übertragen

- Übertragen Sie das bereinigte Fettgewebe mit Hilfe des Konnektors in 1-ml-Spritzen



Schritt 4: Mikro Reinjektion

- Injizieren Sie nach Bedarf Fettgewebe in die Stimmlippen



[Indian Journal of Otolaryngology and Head & Neck Surgery](#)

November 2018, Volume 71, Pages S38–S41

Gandhi, S., Gupta, S., Bhowmick, N. et al.
Autologous Fat Augmentation in Post Type III Cordectomy Patients.

[Acta Otorhinolaryngol Ital.](#)

June 2018, Volume 38, Pages S204–S213

A Ricci Maccarini, M Stacchini, F Mozzanica, A Schindler, E Basile, G DE Rossi, P Woo, M Remacle, M Magnani
Autologous Fat Augmentation in Post Type III Cordectomy Patients.

[Laryngo-Rhino-Otologie](#)

March 2018, published online

Frank Haubner , Anne Lorenz , Peter Kummer , J. Carmelo Pérez Álvarez
Neues Verfahren zur Liposuktion und Fettagmentation nach Chordektomie

[European Archives of Oto-Rhino-Laryngology](#)

May 2019, Volume 276

van den Broek, E.M.J.M., Heijnen, B.J., Hendriksma, M. et al.
Bilateral vocal fold injection with autologous fat in patients with vocal fold atrophy with or without sulcus.

[JAMA Facial Plast Surg](#)

December 2019, Volume 21, Pages S526–S534

Kariem Sharaf, Antonia Kleinsasser, Sabina Schwenk-Zieger, Olivier Gires, Henrik Schinke, Vera Kohlbauer, Mark Jakob, Martin Canis, Frank Haubner
Molecular Characterization of Lipoaspirates Used in Regenerative Head and Neck Surgery



© 2022 by SPIGGLE & THEIS Medizintechnik GmbH
Änderungen und Irrtümer – auch Bilder – vorbehalten.
Bitte beachten Sie auch, dass nicht alle Waren in Ihrem
Land verkauft werden können.



Burghof 14 · 51491 Overath · Germany
Phone: +49 2206 90 81 - 0
Fax: +49 2206 90 81 - 13
info@spiggle-theis.com
www.spiggle-theis.com